

平成 25 年端末室利用状況

1. 端末室の利用時間

各キャンパスの端末室が利用できる時間帯は次のとおりです。

端末室の 24 時間利用については，学部等への入退出ができることが前提です。

センターの第 3 端末室，第 4 端末室は，長期休業中や 18 時 30 分に利用者が少ない場合は閉室してまいります。

表 1 五福キャンパス端末室利用時間

総合情報基盤 センター端末室	教養教育 端末室	人文学部 端末室	人間発達科学部 端末室
平日 8:30～21:00	平日 8:30～18:30	24時間利用可	24時間利用可
経済学部 端末室	理学部 端末室	工学部 端末室	附属図書館 端末室
24時間利用可	24時間利用可	24時間利用可	平日 8:30～20:00

表 2 杉谷キャンパス端末室利用時間


情報処理実習室 大教室	情報処理実習室 中教室	情報処理実習室 小教室
平日 8:30～22:00	24時間利用可	24時間利用可

表 3 高岡キャンパス端末室利用時間

C-233演習室	C-222演習室	C-220演習室
平日 8:30～22:00	平日 8:30～22:00	平日 8:30～22:00

2. 端末利用状況

表4, 表5, 表6は, 各キャンパスの定期端末室利用状況です。

表4 平成25年度定期端末室利用状況(五福キャンパス)  は定期端末利用

前期						後期							
端末室名	時限	月曜	火曜	水曜	木曜	金曜	端末室名	時限	月曜	火曜	水曜	木曜	金曜
総合情報基盤 センター 第1端末室 45台 (Windows)	1						総合情報基盤 センター 第1端末室 45台 (Windows)	1					
	2							2					
	3							3					
	4							4					
	5							5					
	6							6					
	7							7					
総合情報基盤 センター 第2端末室 60台 (Windows)	1						総合情報基盤 センター 第2端末室 60台 (Windows)	1					
	2							2					
	3							3					
	4							4					
	5							5					
	6							6					
	7							7					
総合情報基盤 センター 第3端末室 56台 (Windows)	1						総合情報基盤 センター 第3端末室 56台 (Windows)	1					
	2							2					
	3							3					
	4							4					
	5							5					
	6							6					
	7							7					
総合情報基盤 センター 第4端末室 64台 (Windows)	1						総合情報基盤 センター 第4端末室 64台 (Windows)	1					
	2							2					
	3							3					
	4							4					
	5							5					
	6							6					
	7							7					
教養教育 端末室 50台 (Windows)	1						教養教育 端末室 50台 (Windows)	1					
	2							2					
	3							3					
	4							4					
	5							5					
	6							6					
	7							7					
人文学部 端末室 50台 (Windows)	1						人文学部 端末室 50台 (Windows)	1					
	2							2					
	3							3					
	4							4					
	5							5					
	6							6					
	7							7					
人間発達科学部 端末室 30台 (Windows)	1						人間発達科学部 端末室 30台 (Windows)	1					
	2							2					
	3							3					
	4							4					
	5							5					
	6							6					
	7							7					
経済学部学部 端末室 50台 (Windows)	1						経済学部学部 端末室 50台 (Windows)	1					
	2							2					
	3							3					
	4							4					
	5							5					
	6							6					
	7							7					
理学部 端末室 50台 (Windows)	1						理学部 端末室 50台 (Windows)	1					
	2							2					
	3							3					
	4							4					
	5							5					
	6							6					
	7							7					
工学部 端末室 55台 (Windows)	1						工学部 端末室 55台 (Windows)	1					
	2							2					
	3							3					
	4							4					
	5							5					
	6							6					
	7							7					
中央図書館 マルチメディア 研修室 30台 (Windows)	1						中央図書館 マルチメディア 研修室 30台 (Windows)	1					
	2							2					
	3							3					
	4							4					
	5							5					
	6							6					
	7							7					

表5 平成25年度定期端末室利用状況(杉谷キャンパス)  は定期端末利用

前学期	曜日	月	火	水	木	金	
部屋名称	時限						
情報処理実習室 (中) 60台 (Mac)	1						
	2						
	3						
	4						
	5						
	6						
	7	この他に、臨時利用延べ6時限					
情報処理実習室 (大) 131台 (Windows)	1	定期利用はなし ただし、臨時利用は延べ223時限					
	2						
	3						
	4						
	5						
	6						
	7						
後学期	曜日	月	火	水	木	金	
部屋名称	時限						
情報処理実習室 (中) 60台 (Mac)	1	定期利用はなし ただし、臨時利用は延べ5時限					
	2						
	3						
	4						
	5						
	6						
	7						
情報処理実習室 (大) 131台 (Windows)	1	定期利用はなし ただし、臨時利用は延べ48時限					
	2						
	3						
	4						
	5						
	6						
	7						

表6 平成25年度定期端末室利用状況(高岡キャンパス)  は定期端末利用

前学期	曜日	月	火	水	木	金
部屋名称	時限					
C-223端末室 46台 (Windows)	1					
	2					
	3					
	4					
	5					
	6					
	7					
C-222端末室 44台 (Mac)	1					
	2					
	3					
	4					
	5					
	6					
	7					
後学期	曜日	月	火	水	木	金
部屋名称	時限					
C-223端末室 46台 (Windows)	1					
	2					
	3					
	4					
	5					
	6					
	7					
C-222端末室 44台 (Mac)	1					
	2					
	3					
	4					
	5					
	6					
	7					

前半：学期の前半のみの利用
後半：学期の後半のみの利用

図1から図4は平成25年1月から12月までの間について、各端末室端末にログオンした回数を端末室毎・月別に集計したグラフです。

ログオン回数については、同一日に同一端末に複数回ログオンしても1回として集計を行っています。

総合情報基盤センター1階端末室、杉谷キャンパス小教室、高岡キャンパス C-220 端末室は、自習等用の端末室です。

総合情報基盤センター1F 端末室は、総合情報基盤センター改修工事に伴い、9月から利用サービスを休止しています。

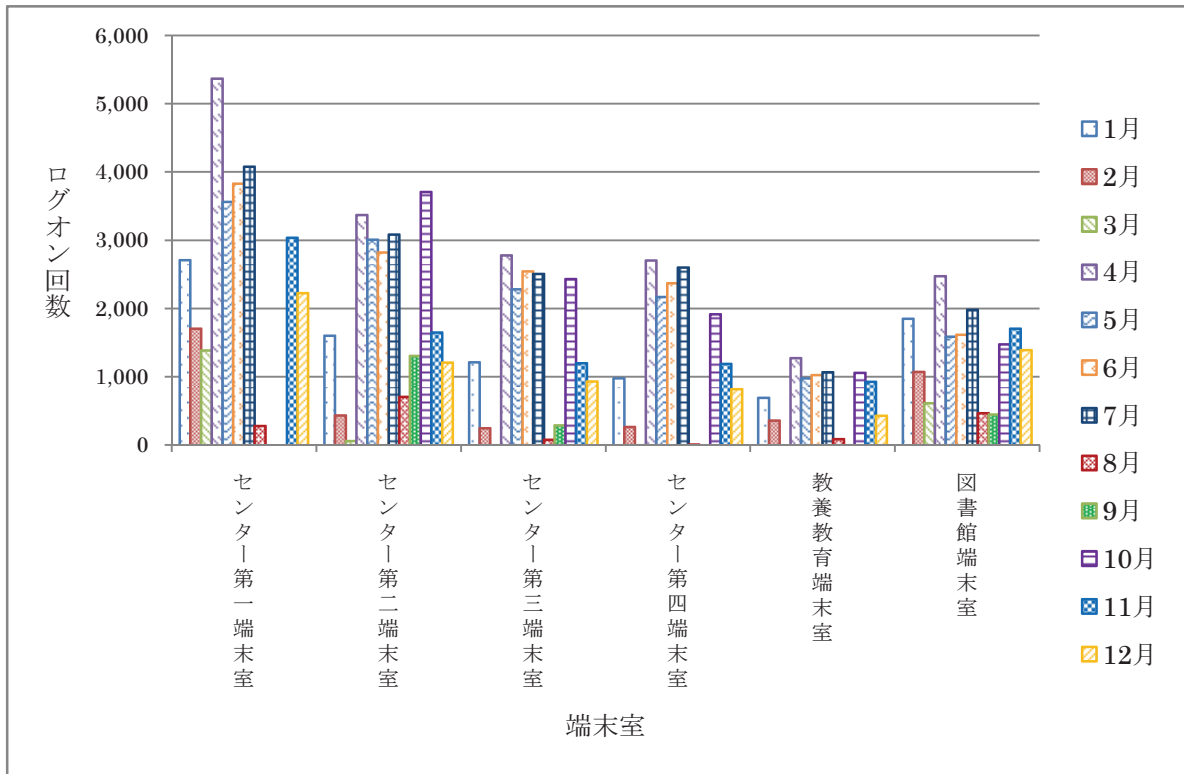


図1 五福キャンパス(共同利用施設等端末室)

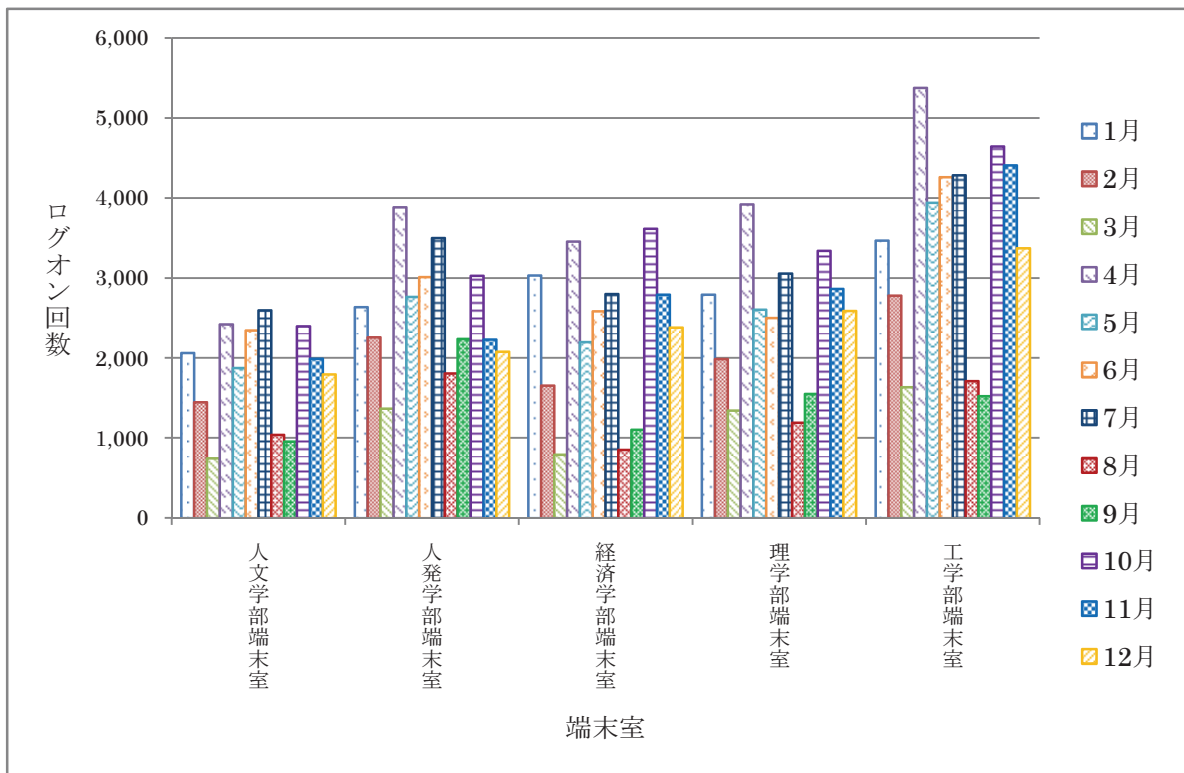


図2 五福キャンパス(学部端末室)

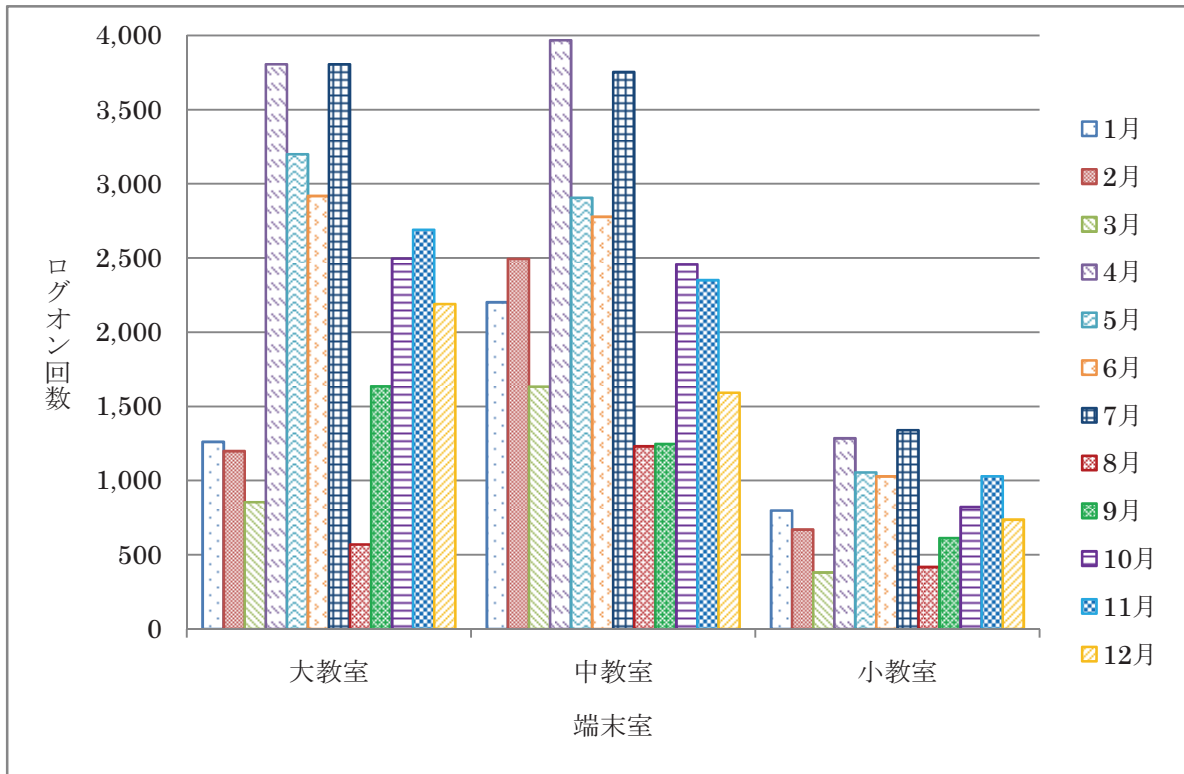


図3 杉谷キャンパス端末室

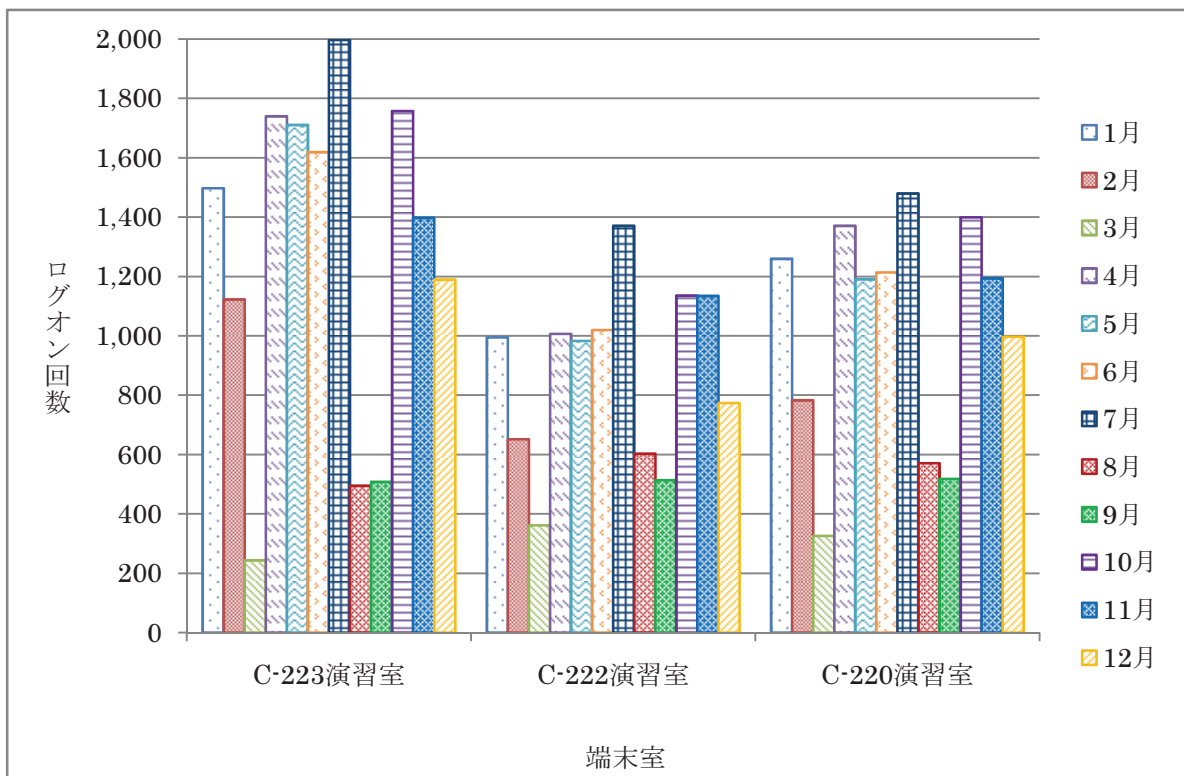


図4 高岡キャンパス端末室

3. 端末室設置プリンターの利用状況

五福キャンパスでは、センター1階（第1端末室）及び図書館端末室を除き、各端末室には各2台のプリンターを設置しています。第1端末室、図書館端末室には1台のプリンターを設置しています。杉谷キャンパスは大教室2台、中教室2台、小教室1台のプリンターを設置しています。高岡キャンパスはC-223演習室に2台、C-222演習室、C-220演習室に各1台のプリンターを設置しています。

各端末室での印刷には「ポイント制」による枚数制限がかけられています。

印刷枚数制限ポイント一覧

持ち点	2000ポイント/月
A3用紙	白黒：1面あたり20ポイント カラー：1面あたり40ポイント
A4用紙	白黒：1面あたり10ポイント カラー：1面あたり20ポイント

両面印刷の場合は1面分のポイント消費となります。

持ち点が0点になった場合、それ以降の印刷枚数は翌月までできなくなります。

図5から図8は用紙別、白黒・カラー別に、学部毎の月別印刷枚数を集計したグラフです。

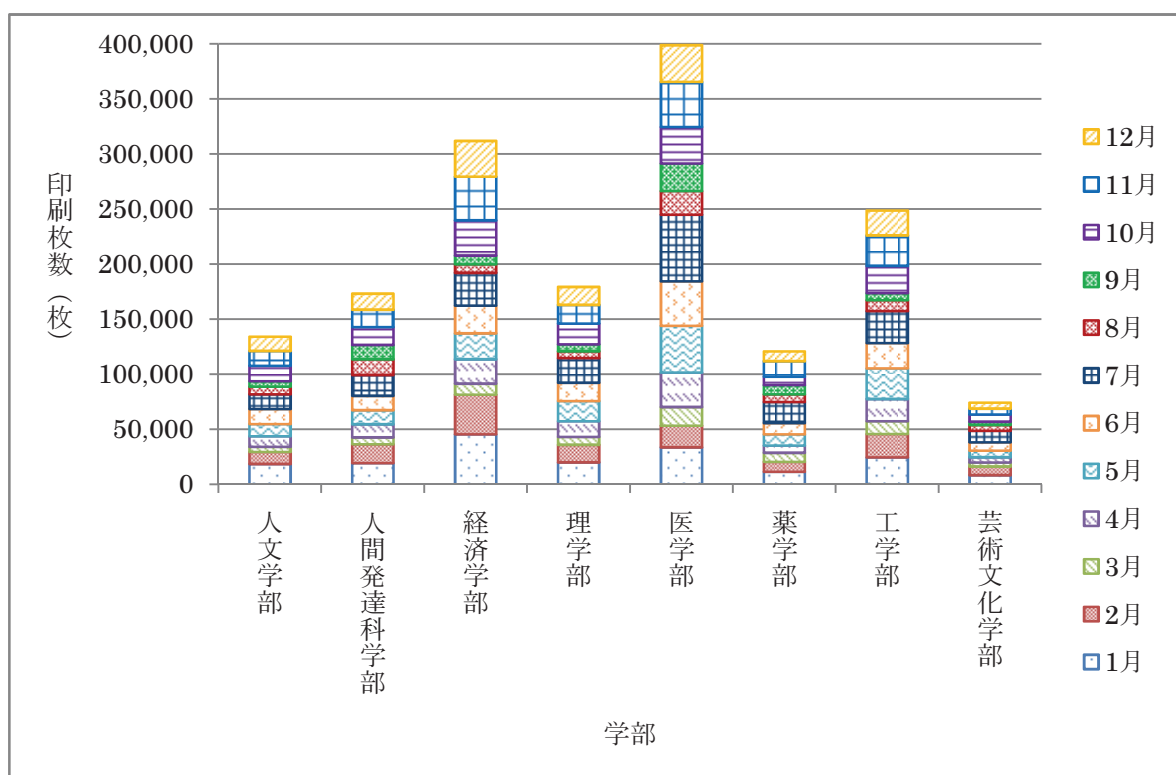


図5 A4白黒印刷枚数

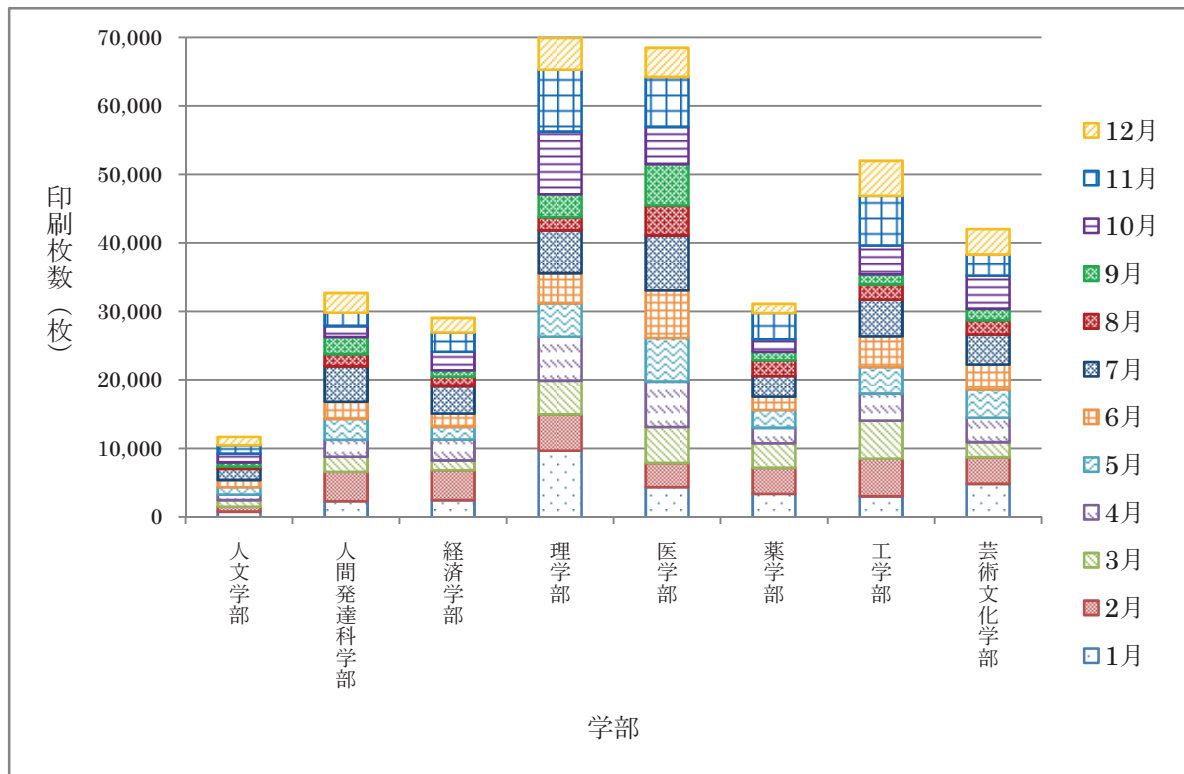


図6 A4カラー印刷枚数

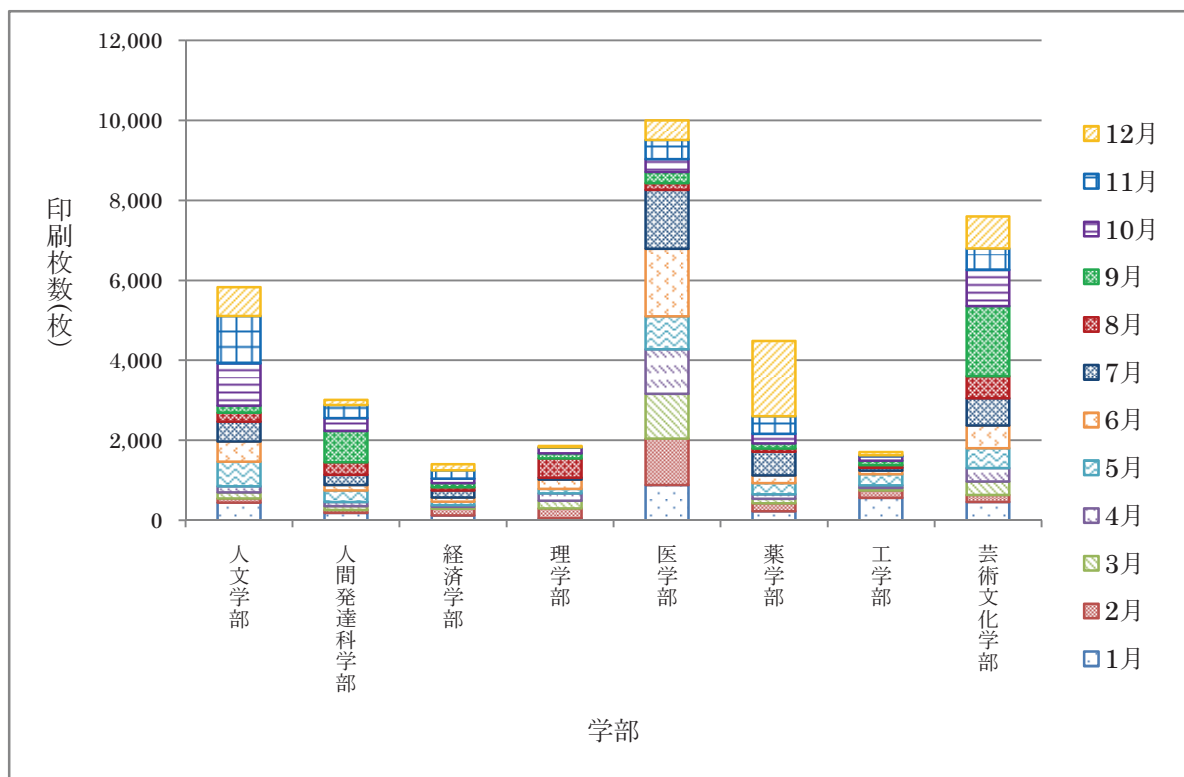


図7 A3白黒印刷枚数

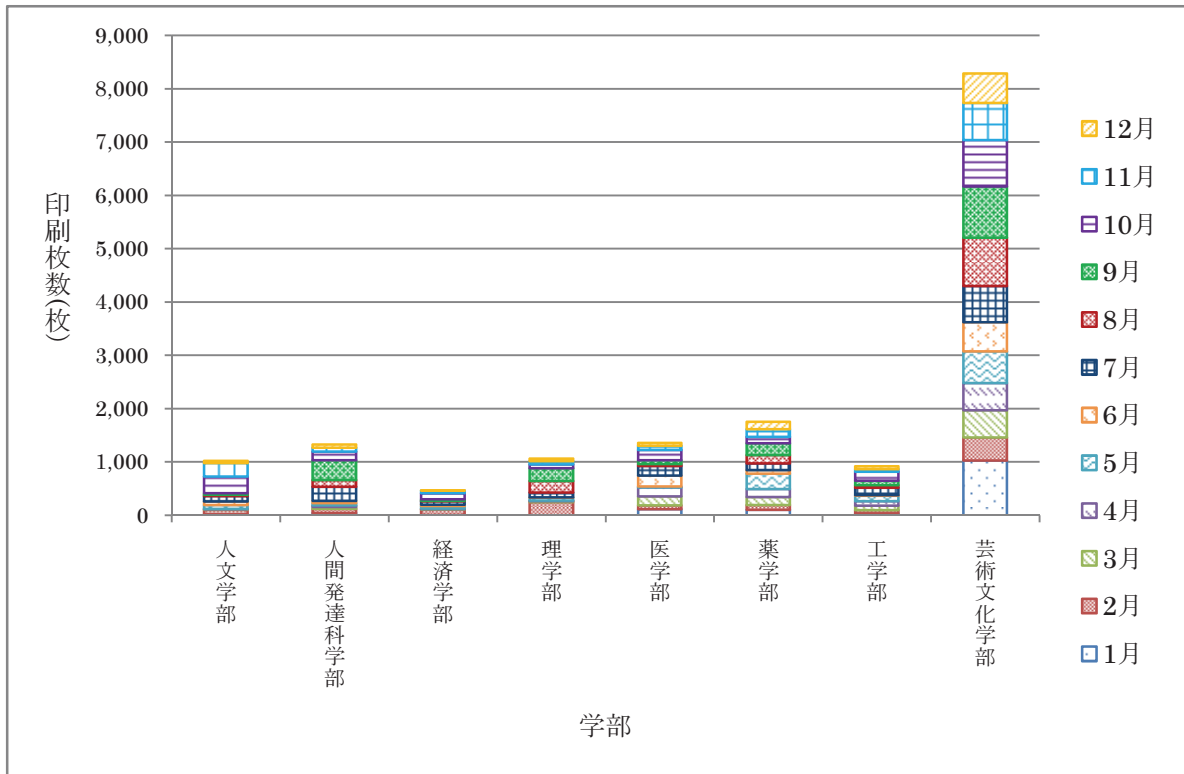


図8 A3カラー印刷枚数