

授業での学習管理システム利用について

総合情報基盤センター 講師 上木 佐季子

ここでは、学習管理システム WebCT について、授業の補助システムとして初めて利用するまでの手順 (Step 1 ~ 5) を紹介します。

Step 1 情報システム教育利用申請 (ユーザ登録)

WebCT のユーザ ID を取得するために、この申請が必要です。既に、教育用端末室のアカウント取得のためにこの申請を行った場合は、自動的に WebCT のユーザとしても登録されています。

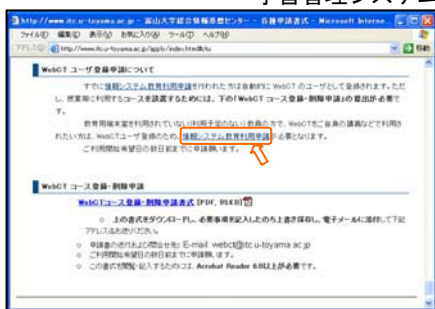
この申請書式は、本センターHP* > 学習管理システム > WebCT 利用申請 > 情報システム教育申請 にあります。

※ITC HOME : <http://www.itc.u-toyama.ac.jp/>



ITC HOME

学習管理システム



各種申請書式

Step 2 WebCT コース登録申請

これは、WebCT に授業用コースを登録するための申請です。コース毎に申請が必要です (1 枚の申請書で 3 コースまで申請できます)。

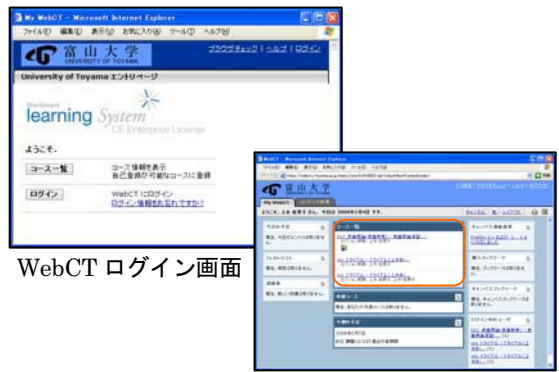
この申請書式は ITC HOME > 学習管理システム > WebCT 利用申請 にあります。申請書

(PDF ファイル) は webct@itc.u-toyama.ac.jp宛に送付してください。

Step 3 担当コースに入る

WebCT にログイン**し、(My WebCT の) コース一覧に申請したコースがあることを確認し、そのコースに入ります。

※WebCT ログイン画面 : <https://webct.u-toyama.ac.jp/>



WebCT ログイン画面

My WebCT

Step 4 受講生の登録

コースに受講生を登録します。登録方法は以下の 3 通りです。

- WebCT 管理者による一括登録
- コース担当教員による登録
- 受講者によるセルフ登録

登録方法の詳細については、Web ページの情報 (学習管理システム) をご覧ください。なお、この Step は後回しにすることができます (受講者未定の場合など)。

Step 5 コンテンツ作成, ツールの利用

WebCT でできること (主なもの 5 つ)

- 教材提示
- コミュニケーション (課題, 掲示板)
- 理解度確認 (オンラインテスト)
- 授業評価 (アンケート)
- 成績評価

詳細は、Web ページの情報 (学習管理システム) をご覧ください。

【問い合わせ先】 webct@itc.u-toyama.ac.jp