

## アクティブ・ラーニングゾーンを使いこなそう！！

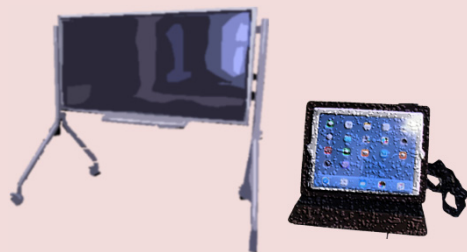
図書館には一人で静かに勉強する座席しか無いと思っていませんか？中央図書館には、学習用途に応じたさまざまな施設・設備があり、2階にはグループでディスカッションをしながら学習できる場所「アクティブ・ラーニングゾーン」があります。アクティブ・ラーニングゾーンを活用して、学友とともに学びへの理解を深めよう！



アクティブ・ラーニングゾーンは2階北側（メインストリート側）にあります。中央図書館のなかで最も広い学習スペース！

イス・テーブル・ホワイトボードを自由に動かして利用できます。グループの規模や学習内容によって組み合わせを変えて、自分達で最適な学習空間を創造しよう！

アクティブ・ラーニングゾーンに併設されたプレゼンテーションゾーンは、予約可能です。大人数でのミーティングや発表会などを行いたいときは、図書館カウンターでご予約を。



電子黒板(大型モニター)やスクリーン&プロジェクター、iPadにノートパソコンなど、様々な機器の貸出もしています。館内では無線LANも利用可能！



このスペースでは会話可能ですが、声のボリュームにご注意ください。そんなに大きな声を出さなくても、グループのメンバーには聞こえます。



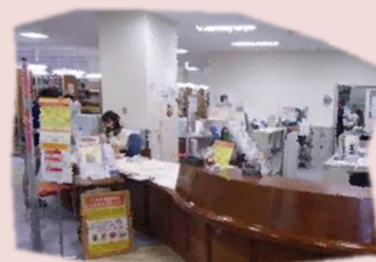
プレゼンテーションゾーンでは図書館主催の講習会なども開催しています。開いて欲しい講習会や、開いてみたい講習会があればお気軽にご相談ください！



グループワークやアイデアの出し方にも様々な方法があります。図書館にはその方法に関する本が多数ありますので、是非読んでみてください。学習効率や成果の向上にもつながりますし、社会人になってからもきっと役に立ちます。



周囲に気兼ねすることなくグループでの打合せや発表練習をしたい場合、グループ閲覧室という個室もあります(2室)。利用の際は図書館カウンターでお申込みください。事前予約も可能です。



図書館の利用についてわからないことや、調べものをしていてわからないことなどあれば、お気軽にカウンターのスタッフにお声掛けください！  
メールでの問い合わせ先はこちら  
→ [oshiete@adm.u-toyama.ac.jp](mailto:oshiete@adm.u-toyama.ac.jp)

## 選書ツアー・WEB選書 開催報告



### 選書ツアー・WEB選書とは…

学生さんの視点から、図書館にあるといいなと思う本を選んでもらう企画です。

今年は、選書ツアーに10名、WEB選書に15名の参加がありました。

選書ツアーに参加した学生さんからは、「本を手にとって選んで良かった」「気になる本をたくさん見つけられて楽しかった」という声がきかれました。

選書ツアー84冊、WEB選書152冊、計236冊が選ばれました。

選ばれた本は、1階展示コーナーで展示中です！



参加者に書いてもらったポップもあります。

上野千鶴子著『ヒロシマの母』  
あの『あひろこまの老後の手紙』  
した富山県生まれの社会学者が  
書かれたエッセイ集。  
日本社会の現状、問題を少し内  
のがおもしろいです！  
北陸、金沢が舞台になっている  
話も載っているの、ぜひ一読  
ください。

色々なジャンルの本がありますので、ぜひお手にとって見て下さい！



図書館を使い倒したい人のための



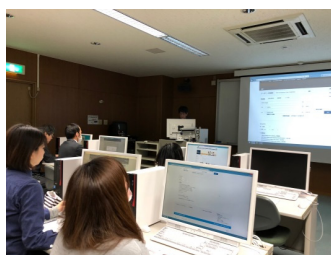
## 図書館ガイダンス開催報告

12/19 (火)・20 (水)・22 (金) の3日間、中央図書館6階マルチメディア研修室にて図書館ガイダンスを行いました。スケジュールと内容は次のとおりです。

| 日時    | 13:30-14:30        | 15:00-16:00        |
|-------|--------------------|--------------------|
| 12/19 | 図書館の使い方            | OPACの使い方           |
| 12/20 | CiNiiの使い方          | JapanKnowledgeの使い方 |
| 12/22 | Web of Scienceの使い方 |                    |



このガイダンスはそれぞれ5人の図書館職員が担当し、実習を含む、実践的な内容で行われました。例えば「図書館の使い方」では、館内にある資料を参加者自身で探しに行く時間を設け、実際に図書館内にある資料について探す体験をしてもらいました。



また「JapanKnowledgeの使い方」では、調べた項目から、さらに言葉を調べるときに使用するKnowledge Searcherや、本文をコピーすると自動的に引用情報を追加して

ペーストできる引用元挿入機能などの便利な使い方の説明もあり、充実した内容のガイダンスになりました。

参加者からは

身近な話題が説明に入っており良かった

データベースの活用が気になる

ポイントを押さえた説明でわかりやすかった

という感想が寄せられました。興味のある方、次の機会に参加してくださいね。

## 図書館からのお知らせ

### ●「サンフォルテ巡回文庫」

女性の生き方や自分のキャリアについて考える本35冊を展示・貸出します。

配架場所：中央図書館1階企画展示コーナー

展示期間：1月5日(金)～1月31日(水)

貸出期限：1月31日(水) **返却期限厳守!**

### ●「試験期の休日開館について」

試験期(1/27～2/4)は休日の開館時間を延長しています。

通常：10:00～17:00 → 試験期：10:00～20:00

### ●「春期長期貸出のお知らせ」

学部学生・研究生：2月2日(金)～4月4日(水)

大学院生：2月2日(金)～3月19日(月)

→返却期限4月18日(水)

**\*卒業予定者は必ず3月23日(金)学位記授与式までに返却!**

編集・発行 富山大学附属図書館中央図書館 〒930-8555 富山県富山市五福3190

TEL: 076-445-6898/FAX: 076-445-6902/E-Mail: chuolib@adm.u-toyama.ac.jp

●附属図書館URL <http://www.lib.u-toyama.ac.jp/>

●中央図書館URL <http://www.lib.u-toyama.ac.jp/chuo/>

●ツイッターURL [https://twitter.com/lilika\\_toyama](https://twitter.com/lilika_toyama)

◇中央図書館開館カレンダー◇

通常開館 8:45-22:00

休日開館 10:00-17:00

短縮開館 9:00-17:00

短縮開館(その他)

休日開館(試験期) 10:00-20:00

赤字は休館日です

| 1月 |    |    |    |    |    |    |
|----|----|----|----|----|----|----|
| 月  | 火  | 水  | 木  | 金  | 土  | 日  |
| 1  | 2  | 3  | 4  | 5  | 6  | 7  |
| 8  | 9  | 10 | 11 | 12 | 13 | 14 |
| 15 | 16 | 17 | 18 | 19 | 20 | 21 |
| 22 | 23 | 24 | 25 | 26 | 27 | 28 |
| 29 | 30 | 31 |    |    |    |    |

| 2月 |    |    |    |    |    |    |
|----|----|----|----|----|----|----|
| 月  | 火  | 水  | 木  | 金  | 土  | 日  |
|    |    |    | 1  | 2  | 3  | 4  |
| 5  | 6  | 7  | 8  | 9  | 10 | 11 |
| 12 | 13 | 14 | 15 | 16 | 17 | 18 |
| 19 | 20 | 21 | 22 | 23 | 24 | 25 |
| 26 | 27 | 28 |    |    |    |    |

| 3月 |    |    |    |    |    |    |
|----|----|----|----|----|----|----|
| 月  | 火  | 水  | 木  | 金  | 土  | 日  |
|    |    |    |    | 1  | 2  | 3  |
| 4  | 5  | 6  | 7  | 8  | 9  | 10 |
| 11 | 12 | 13 | 14 | 15 | 16 | 17 |
| 18 | 19 | 20 | 21 | 22 | 23 | 24 |
| 25 | 26 | 27 | 28 | 29 | 30 | 31 |

### 【編集後記】

今回の特集はアクティブ・ラーニングゾーンということで、紙面の記事の向きを縦横斜めと自在に配置する案もありましたが、読みにくいのでボツとなりました。固定観念を打ち破るのは難しいですが、チャレンジすることは大切ですよ。(It)

