

ICTを用いた地域づくり  
— 富山インターネット市民塾の取り組みから

富山大学人間発達科学部  
黒田 卓  
tkuroda@themis.ocn.ne.jp

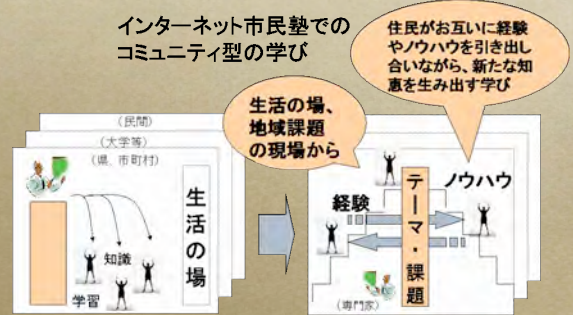
都会と地方の変化は同じか？

- Twitterは地方で広がるか？
  - 車社会で移動中のつぶやきが困難
  - 高齢者の割合が多い
  - 発信される情報が少ない
- 地方ならではのIT活用方法を作り出していく必要がある？
  - Twitterより、よりゆるいつながり
  - 知の循環をより促進するしくみ
  - 現実社会が透けて見えるつながり

ICTで変わる「地域」の概念

- 世界につながるインターネット
  - 「地域」の境界線が消える？
    - 何でもネットで手に入る環境
    - 買い物はネットで
  - 地理学的「地域」とネット上の「地域」
    - 学生の交流範囲が変わってきている
    - 「ゆるい」コミュニケーション
- あなたにとっての「地域」とは？

だれでも参加できる形



「地域」のこと知っていますか

- 意外と知らない「地域」のこと
  - 米騒動発祥の地は、魚津？水橋？
  - テレビを発明した人は魚津生まれ
  - 知事公邸近辺の「舟橋」の由来？
  - 神通川は大きく蛇行しており、今の流れになったのは約100年前
- 外の地域と比較してわかり直す身近な地域

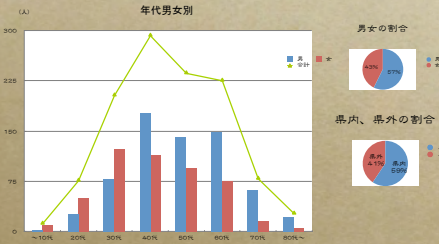
インターネット市民塾での  
2つの学びのかたち

教授型(タテ型)	コミュニティ型(ヨコ型)
教える側(講師)の知識を直接または(教材を通じて)間接的に教授する	集まった参加者の中で、経験やノウハウをお互いに引き出し合いお互いに学ぶ
・大学公開講座、市民・専門家などによる開催 ・知識・技能の習得 ・教材開発のウェイトが高い ・教材はパッケージ化されることが多い	・参加者の人の関係性によって学習が深まる(ソーシャル・キャピタル) ・参加者の知識顕在化 ・人のつながりによって学びの輪が広がる(ネットワーク)

## 幅広い世代が参加 多様なテーマで参加

### 【20年度の活動概況】

年間延べ利用者 105,000人  
年間開催講座数 112講座  
利用登録者数 7229名



## テキスト、資料を見る

### 3~4月の作業

3月に入ると、お天気のよい日は気温も上がり新鮮も伸びてきます。嬉しい新シーズンの到来でもあります。

**留意** → この時期の作業  
3月はじめはまだ休眠期といえます。冬の間の高濃度消毒は済ませましたか？（石記参照）

葉肥は2月までで、2月に入ったら新芽の様子をみながら調整しましょう。（葉い化期は3月始めでもまだ間に合いますよ。）

鉢植えはあまり乾燥するようなら水やりしましょう。露地植えになっているものはそのままでも大丈夫ですが、4月に入り、乾燥してくるようなら水やりしましょう。

1月、2月の高濃度消毒（冬期限定！）  
樹が休眠している時期で、今年度の真実等の発生を抑えるため石灰硫黄合剤等を散布します。

石炭酸合剤散布は12月から2月まで計3回行います。各回濃度は  
1月〜7〜6倍  
2月〜5〜の倍  
です。また、樹の間に  
なる方は一般の殺虫剤  
散布を併しに行っておくと  
効果的です。

♪♪♪ この時期の草の準備 ♪♪♪  
葉の根元から茎葉と呼ばれる新しい芽が伸びてきます。これを切り取ります。

「剪定」は秋に行うのがベスト

テキストを見る 質問 掲示板 学習ノート

## インターネット市民塾の画面

http://toyama.shiminjuku.com/

最初は登録から（1回だけ）

インターネット市民塾  
どやまインターネット市民塾で  
学ぶ・つながる・ひろがる

登録 登録済

いろいろな活動が次々と発信されています

## 掲示板で先生や仲間とやりとり

99 Ro 菊の状態

先生、秋田への到着が色づいておりました！

100 Ro 菊の状態

皆さん、こんにちは。寒地でも栽培されている花を私も扱っています。今年から先にお届けする、華やかな花を育てたいと思います。

クリック!

## 市民塾のマイページ

マイページ

検索

★新着のセッション情報があります。お知らせをご覧ください。

予定

11月	9(月)	10(火)	11(水)	12(木)	13(金)	14(土)
					11/13	11/14
					11/13	11/14
					11/13	11/14

担当中の講座

- 11月12日 市民の活動推進セミナー(1課出席)
- 11月12日 市民の活動推進セミナー(1課出席)
- 11月11日 市民の活動推進セミナー(1課出席)

## いつでも、どこでも



### こんな講座も

- 永年のライフワークを振り返って開講
- 活躍の場を広げ古稀を過ぎて起業



### 地域ならではの「オン」と「オフ」の調和

- 活動の共通の場、教室を持つ
- 知人を招待
- 学びの和づくり
- 学縁ひろば
- 学縁祭
- 寺子屋

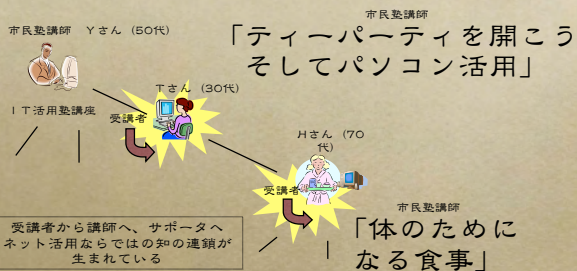
### 住民ディレクター活動に発展



### 地域、社会にとって

- 教えあい、考える住民が、地域の課題を考える
- 小さなコミュニティが、テーマ毎に取り組む
- 小さなコミュニティから、マイクロビジネスが生まれる
- 小さなコミュニティがたくさんできて地域活性化

### 知の世代連鎖



### ■Webサイトご紹介

- 富山インターネット市民塾 <http://toyama.shimin.juku.com/>
- 同、ビジネス塾 <http://biz.shimin.juku.com/>
- NPO法人地域学習プラットフォーム研究会 <http://shimin.juku.org/>
- 若者未来eラーニング <http://mirai.shimin.juku.com/>
- 再チャレンジ学習支援ポータルサイト IPPPO <http://www.challenge-toyama.jp/>