

## 平成 30 年度 端末室利用状況

### 1. 端末室の利用時間

各キャンパスの端末室が利用できる時間帯は次のとおりです。

端末室の 24 時間利用については，学部等への入退出ができることが前提です。

センターの第 3 端末室，第 4 端末室は，長期休業中や授業時間終了後の利用者が少ない場合は閉室しています。

表 1 五福キャンパス端末室利用時間

総合情報基盤 センター端末室	人文学部 端末室	人間発達科学部 端末室	経済学部 端末室
平日 8:30～21:00	24時間利用可	24時間利用可	24時間利用可
理学部 端末室	工学部 第1端末室	工学部 第2端末室	附属図書館 端末室
24時間利用可	24時間利用可	24時間利用可	平日 8:30～20:00

表 2 杉谷キャンパス端末室利用時間


情報処理実習室 大教室	情報処理実習室 中教室	情報処理実習室 小教室
平日 7:00～24:00	24時間利用可	24時間利用可

表 3 高岡キャンパス端末室利用時間


C-233演習室	C-222演習室	C-220演習室
平日 7:00～22:00	平日 7:00～22:00	平日 7:00～22:00

## 2. 端末利用状況

表4, 表5, 表6は, 各キャンパスの定期端末室利用状況です。

表4 平成30年度定期端末室利用状況(五福キャンパス)  は定期端末利用

前期							後期						
端末室名	時限	月曜	火曜	水曜	木曜	金曜	端末室名	時限	月曜	火曜	水曜	木曜	金曜
総合情報基盤 センター2F 第2端末室 60台 (Windows)	1						総合情報基盤 センター2F 第2端末室 60台 (Windows)	1					
	2							2					
	3							3					
	4							4					
	5							5					
	6							6					
	7							7					
総合情報基盤 センター3F 第3端末室 56台 (Windows)	1						総合情報基盤 センター3F 第3端末室 56台 (Windows)	1					
	2							2					
	3							3					
	4							4					
	5							5					
	6							6					
	7							7					
センター4F 第4端末室 64台 (Windows)	1						センター4F 第4端末室 64台 (Windows)	1					
	2							2					
	3							3					
	4							4					
	5							5					
	6							6					
	7							7					
図書館 マルチメディア 研修室 30台 (Windows)	1						図書館 マルチメディア 研修室 30台 (Windows)	1					
	2							2					
	3							3					
	4							4					
	5							5					
	6							6					
	7							7					
人文学部 教育用 端末室 57台 (Windows)	1						人文学部 教育用 端末室 57台 (Windows)	1					
	2							2					
	3							3					
	4							4					
	5							5					
	6							6					
	7							7					
人間発達科学部 教育用 端末室 46台 (Windows)	1						人間発達科学部 教育用 端末室 46台 (Windows)	1					
	2							2					
	3							3					
	4							4					
	5							5					
	6							6					
	7							7					
経済学部 教育用 端末室 50台 (Windows)	1						経済学部 教育用 端末室 50台 (Windows)	1					
	2							2					
	3							3					
	4							4					
	5							5					
	6							6					
	7							7					
理学部 教育用 端末室 50台 (Windows)	1						理学部 教育用 端末室 50台 (Windows)	1					
	2							2					
	3							3					
	4							4					
	5							5					
	6							6					
	7							7					
工学部 教育用第1 端末室 55台 (Windows)	1						工学部 教育用第1 端末室 55台 (Windows)	1					
	2							2					
	3							3					
	4							4					
	5							5					
	6							6					
	7							7					
工学部 教育用第2 端末室 34台 (Windows)	1						工学部 教育用第2 端末室 34台 (Windows)	1					
	2							2					
	3							3					
	4							4					
	5							5					
	6							6					
	7							7					

表5 平成30年度定期端末室利用状況(杉谷キャンパス)  は定期端末利用

前期							後期						
部屋名称	時限	月曜	火曜	水曜	木曜	金曜	部屋名称	時限	月曜	火曜	水曜	木曜	金曜
杉谷キャンパス 情報処理実習室 (中) 60台 (Mac)	1						杉谷キャンパス 情報処理実習室 (中) 60台 (Mac)	1					
	2							2					
	3							3					
	4							4					
	5							5					
	6							6					
	7							7					
杉谷キャンパス 情報処理実習室 (大) 131台 (Windows)	1						杉谷キャンパス 情報処理実習室 (大) 131台 (Windows)	1					
	2							2					
	3							3					
	4							4					
	5							5					
	6							6					
	7							7					

表6 平成30年度定期端末室利用状況(高岡キャンパス)  は定期端末利用

前期							後期						
部屋名称	時限	月曜	火曜	水曜	木曜	金曜	部屋名称	時限	月曜	火曜	水曜	木曜	金曜
高岡キャンパス C222 45台 (Mac)	1						高岡キャンパス C222 45台 (Mac)	1					
	2							2					
	3							3					
	4							4					
	5							5					
	6							6					
	7							7					
高岡キャンパス C223 47台 (Windows)	1						高岡キャンパス C223 47台 (Windows)	1					
	2							2					
	3							3					
	4							4					
	5							5					
	6							6					
	7							7					

前半：学期の前半のみの利用

図1から図4は平成30年度の各端末室端末にログオンした回数を端末室毎・月別に集計したグラフです。

ログオン回数については、同一日に同一端末に複数回ログオンしても1回として集計を行っています。

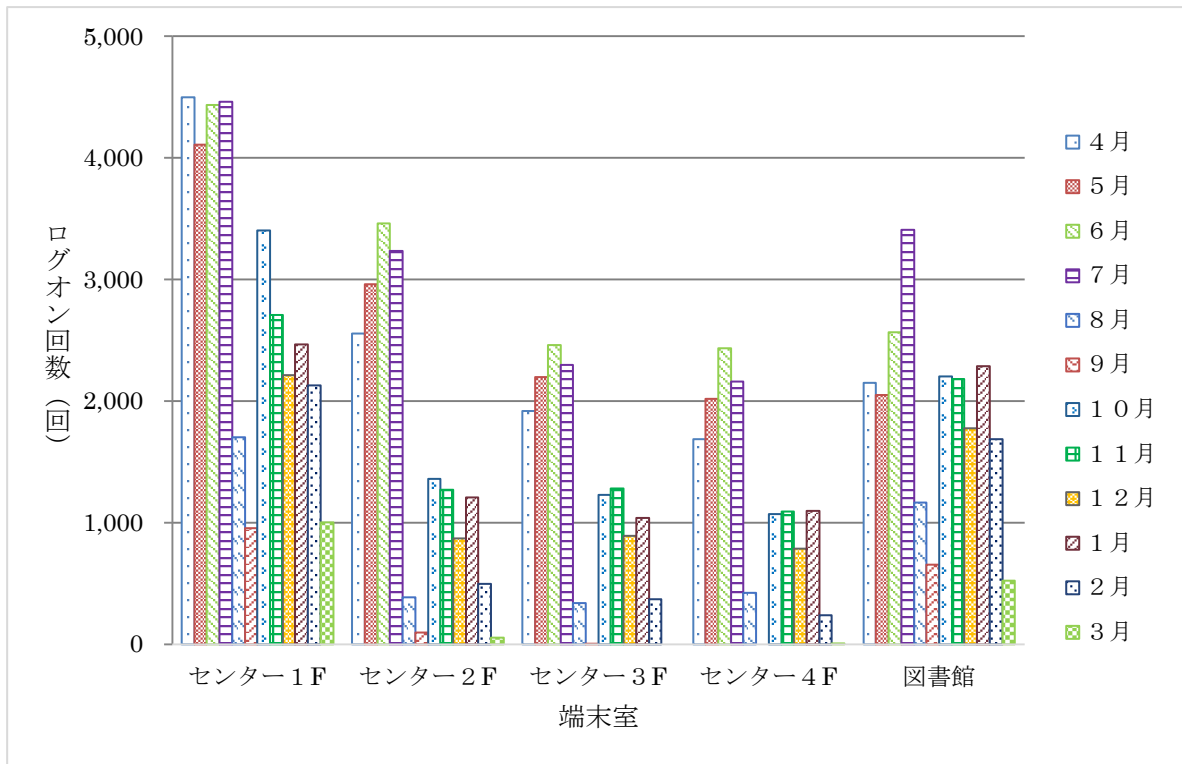


図1 五福キャンパス(共同利用施設等端末室)

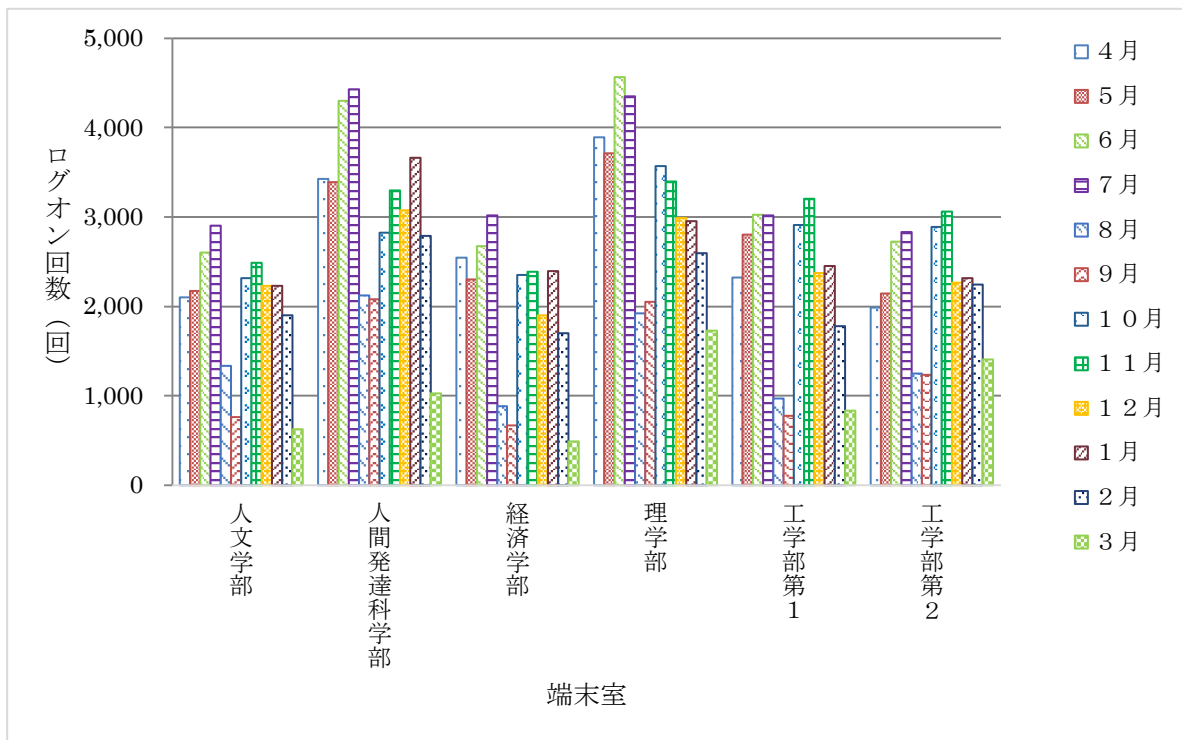


図2 五福キャンパス(学部端末室)

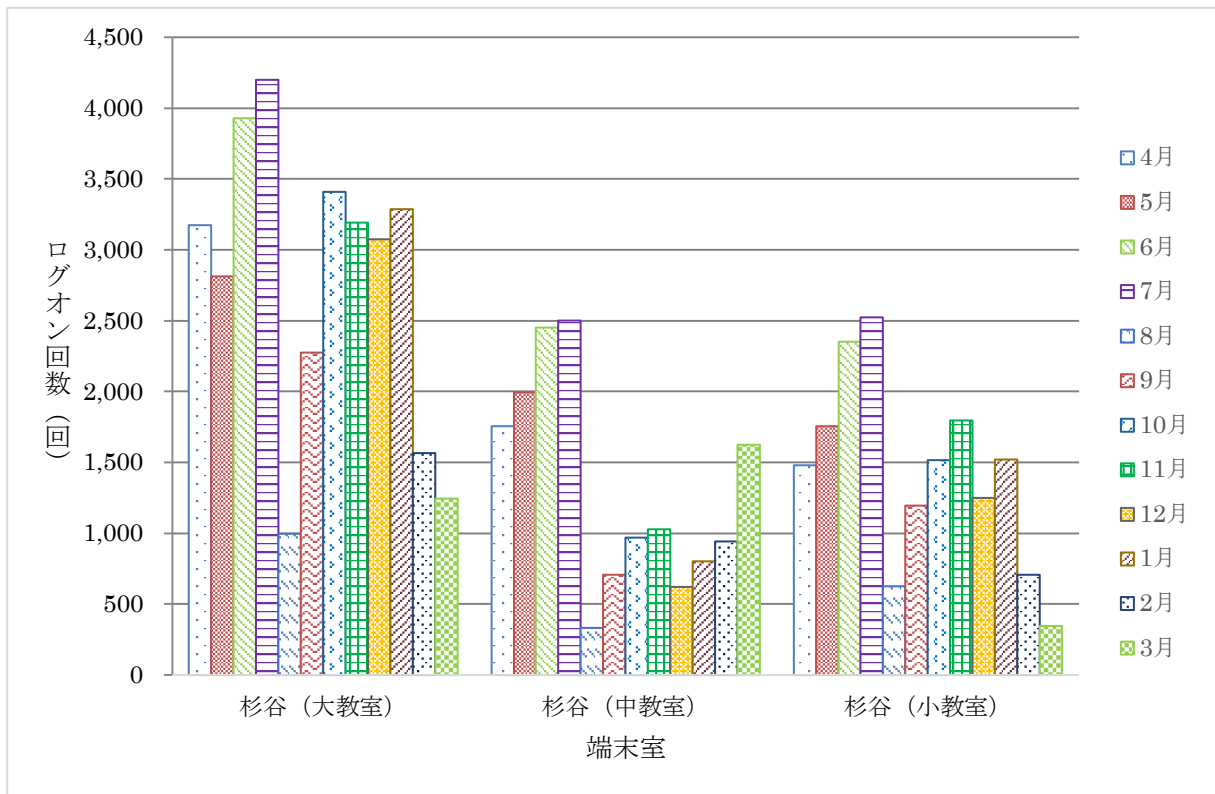


図3 杉谷キャンパス端末室

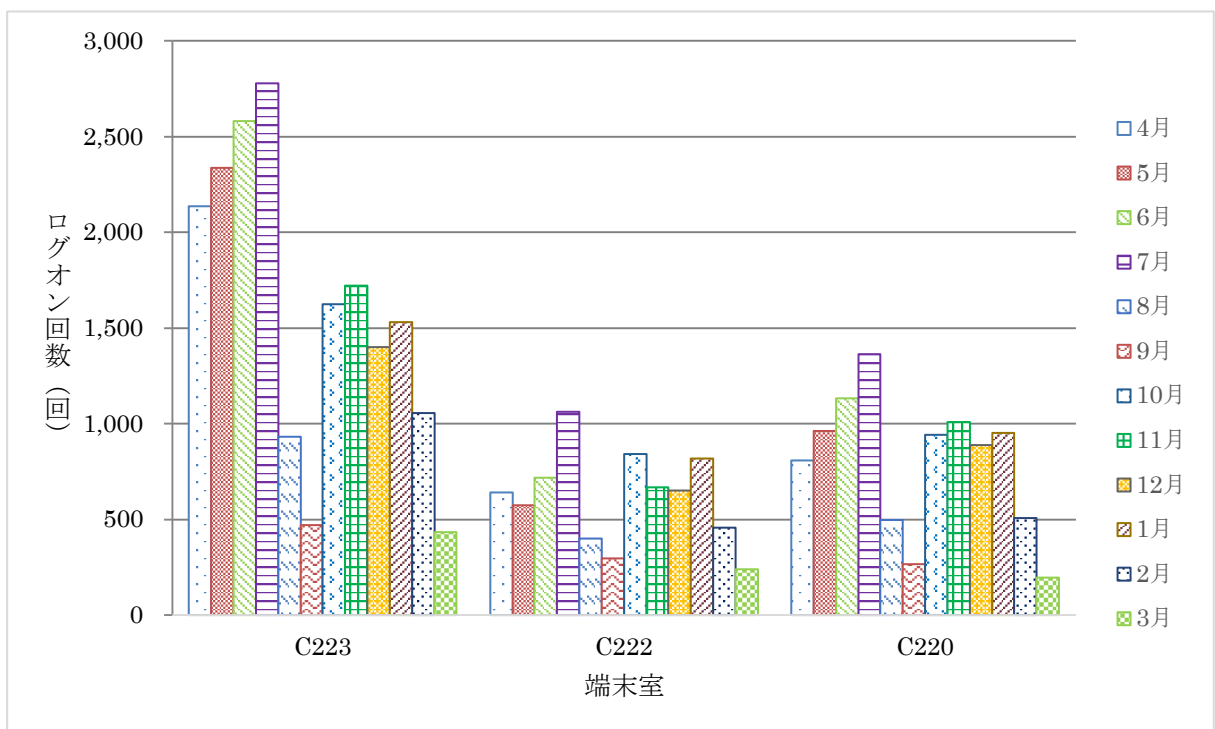


図4 高岡キャンパス端末室

### 3. 端末室設置プリンターの利用状況

五福キャンパスでは、工学部第1端末室、工学部第2端末室及び図書館端末室を除き、各端末室には各2台のプリンターを設置しています。工学部第1端末室、工学部第2端末室及び図書館端末室には1台のプリンターを設置しています。杉谷キャンパスは大教室2台、中教室2台、小教室1台のプリンターを設置しています。高岡キャンパスはC-223演習室に2台、C-222演習室、C-220演習室に各1台のプリンターを設置しています。

各端末室での印刷には「ポイント制」による印刷枚数制限がかけられています。

印刷枚数制限ポイント一覧

持ち点	1,500ポイント/月
A3用紙	白黒：1面あたり20ポイント カラー：1面あたり40ポイント
A4用紙	白黒：1面あたり10ポイント カラー：1面あたり20ポイント

両面印刷の場合は1面分のポイント消費となります。

持ち点が0ポイントとなった場合、それ以降の印刷は翌月までできなくなります。

図5から図8は用紙別、白黒・カラー別に、学部毎の月別印刷ページ数を集計したグラフです。

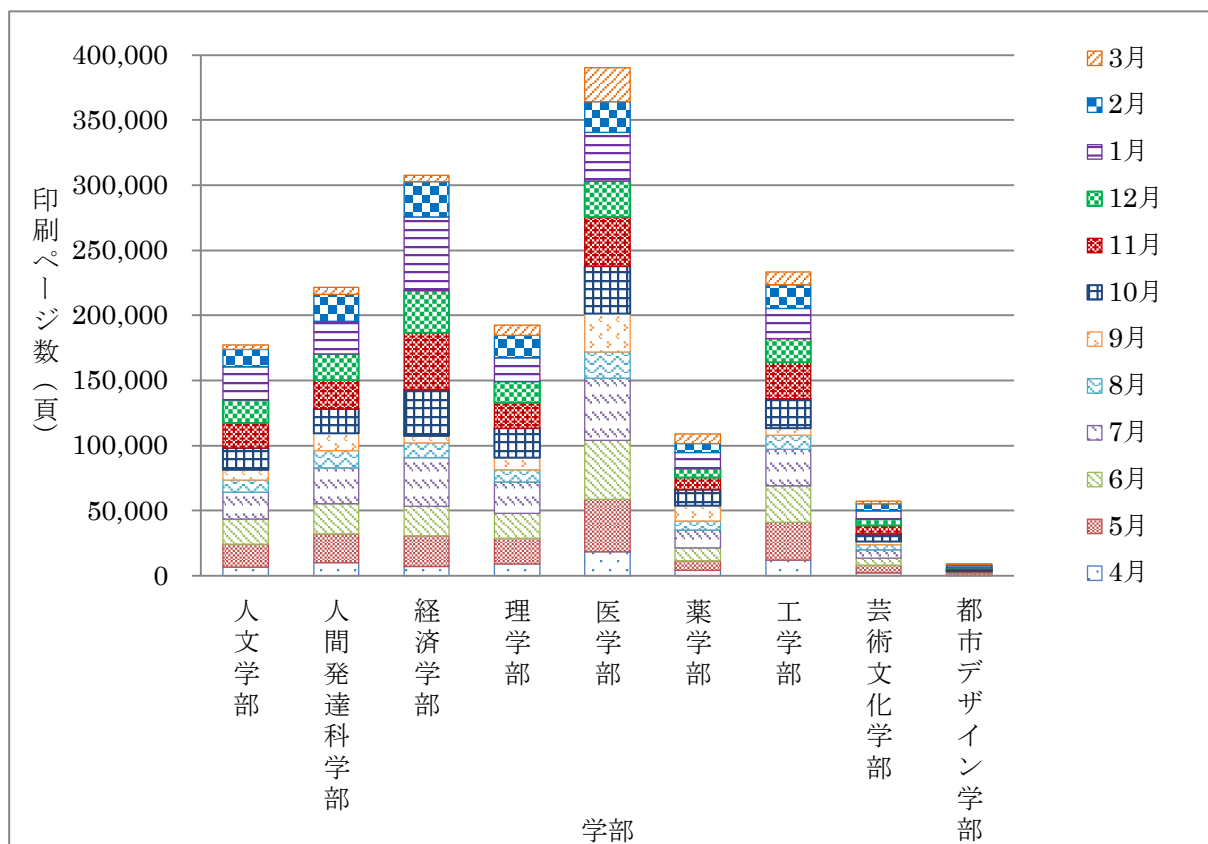


図5 A4白黒印刷ページ数

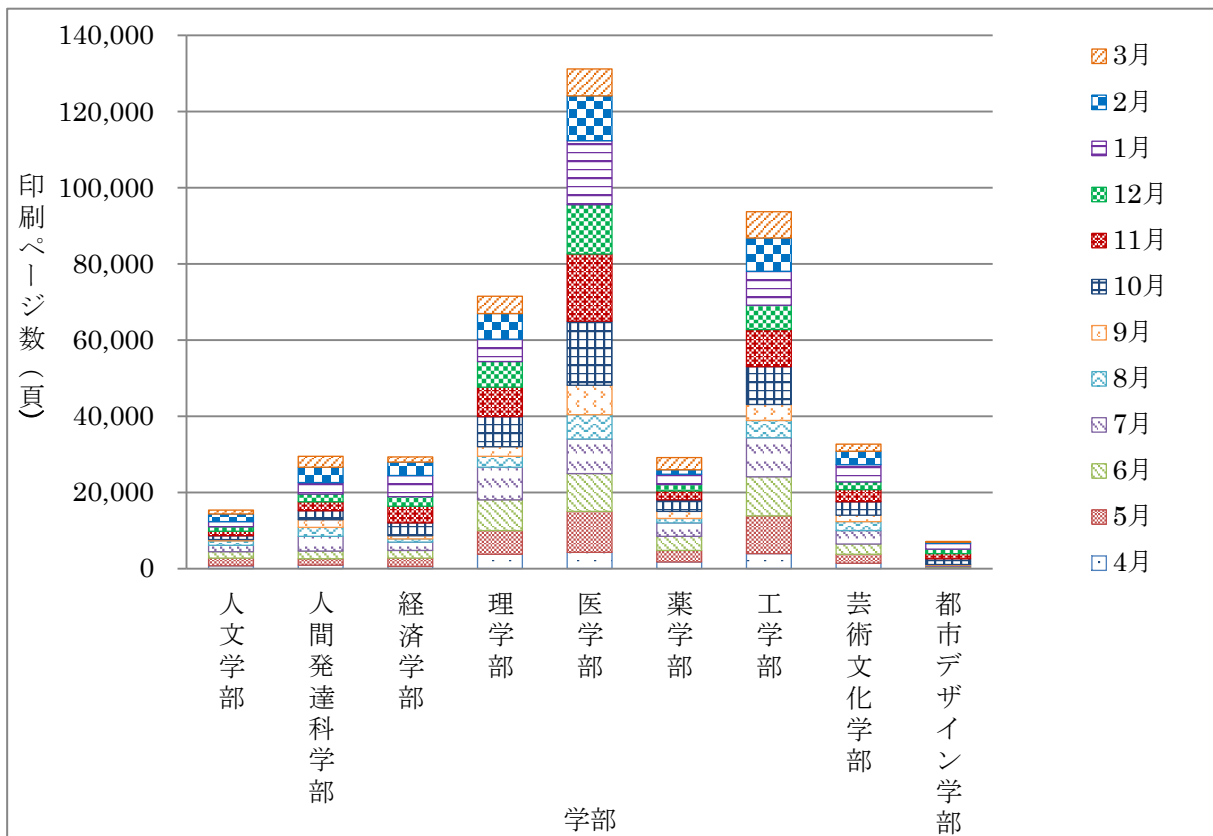


図6 A4カラー印刷ページ数

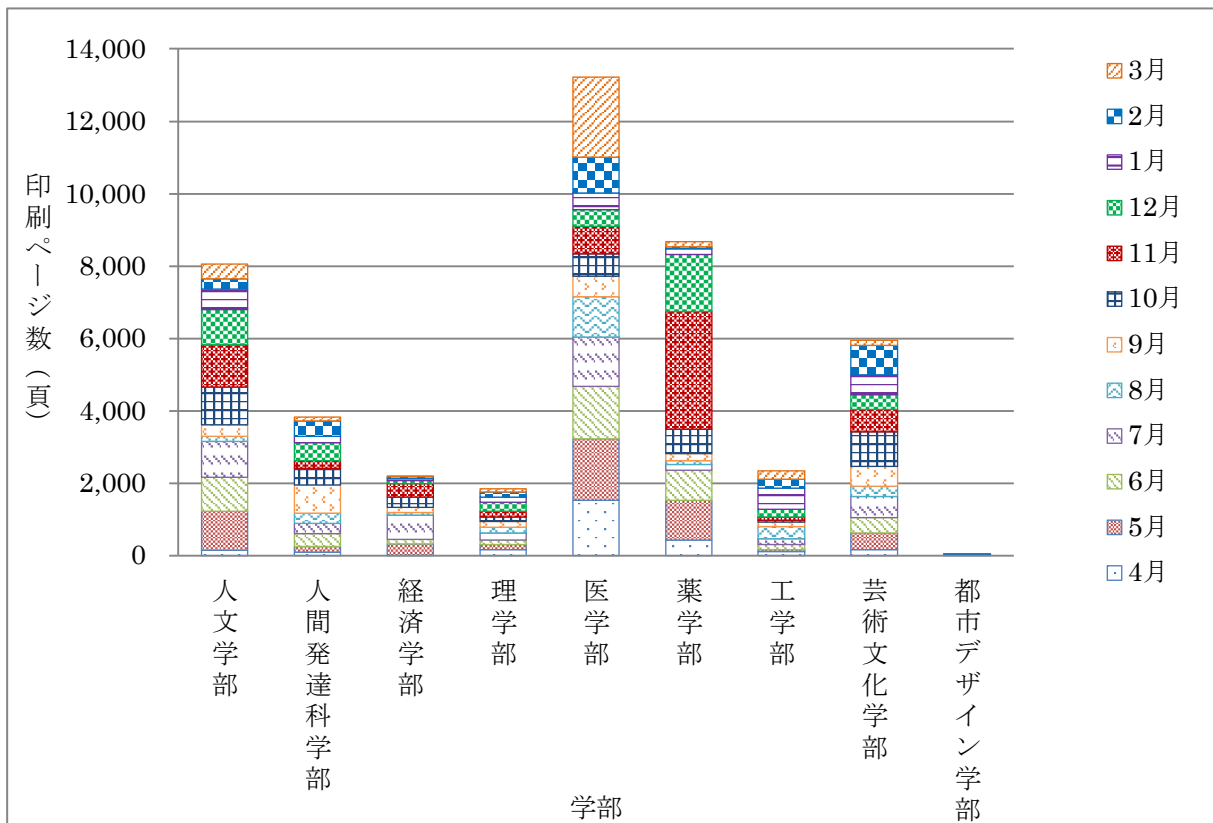


図7 A3白黒印刷ページ数

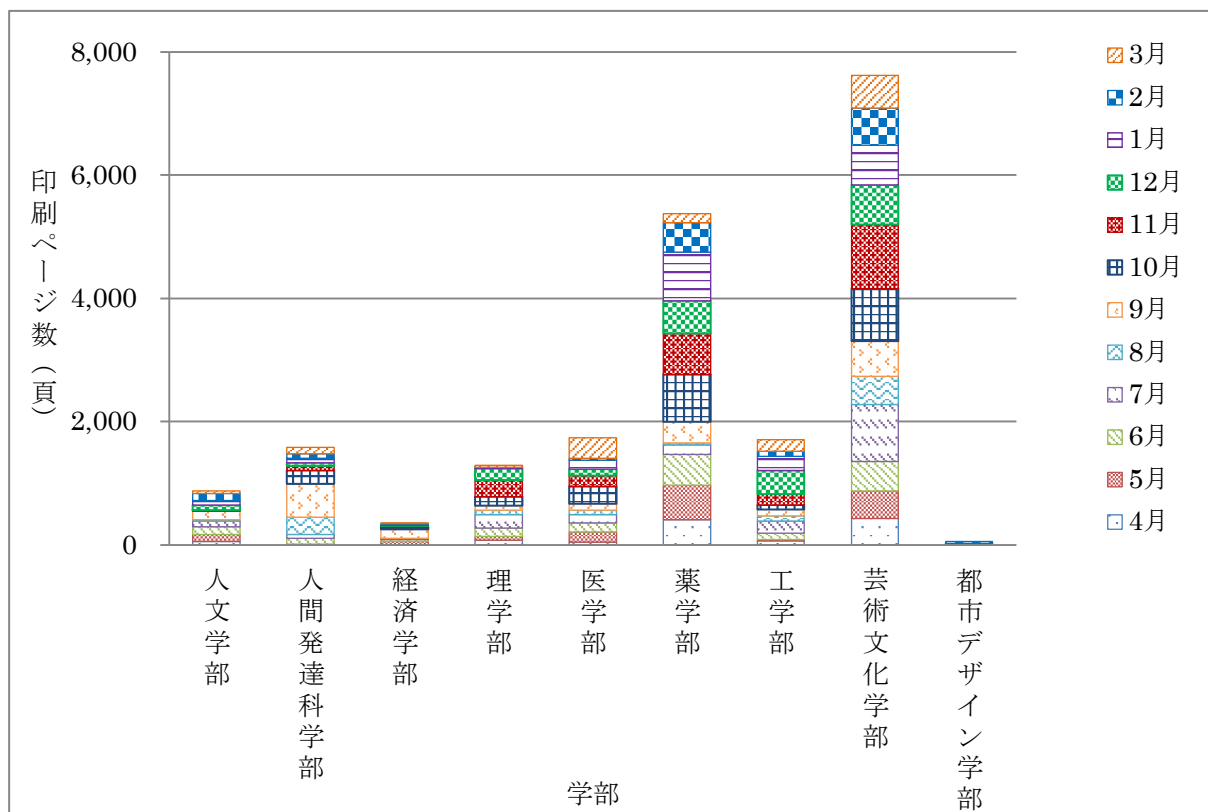


図8 A3カラー印刷ページ数