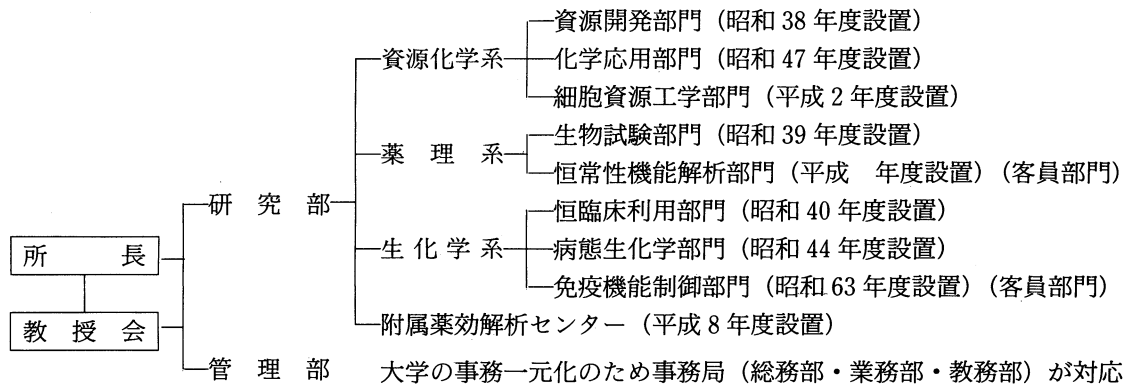


VII 組織及び職員名簿

(平成9年6月1日現在)

1 組織構図



2 定員・現員

| | 教 育 職 | | | |
|-----|-------|-----|-----|----|
| | 教 授 | 助教授 | 助 手 | 計 |
| 定 員 | 6 | 7 | 6 | 19 |
| 現 員 | 5 | 5 | 7 | 17 |

3 職員名簿

所 長 (併) 渡 邊 裕 司

資源開発部門

助 教 授 (併) 小 松 かつ子
 助 手 山 路 誠 一
 事務補佐員 新 井 誠 一

化学応用部門

教 授 門 田 重 利
 助 教 授 畑 中 保 丸
 助 手 手 塚 康 弘

生物試験部門

教 授 渡 邊 裕 司
 助 教 授 松 本 欣 三
 助 手 東 田 道 久
 技 官 村 上 孝 寿

細胞資源工学部門

教 授 服 部 征 雄
 助 教 授 横 澤 隆 子
 助 手 宮 代 博 継 夫
 技 官 中 村 憲 夫

臨床利用部門

教 授 浜 崎 智 仁
 助 手 長 澤 哲 郎

恒常製機能解析部門 (客員部門)

客員教授 丸 野 政 雄

病態生化学部門

教 授 濟 木 育 夫
 助 教 授 中 島 松 一
 助 手 村 田 純
 技 官 林 和 子

免疫機能制御部門 (客員部門)

客員教授 徐 強

和漢薬研究所附属薬効解析センター

助 教 授 (併センター長)
 小 松 かつ子
 助 手 東 田 箋 尋
 講 師 (研究機関研究員)
 伏 見 裕 利