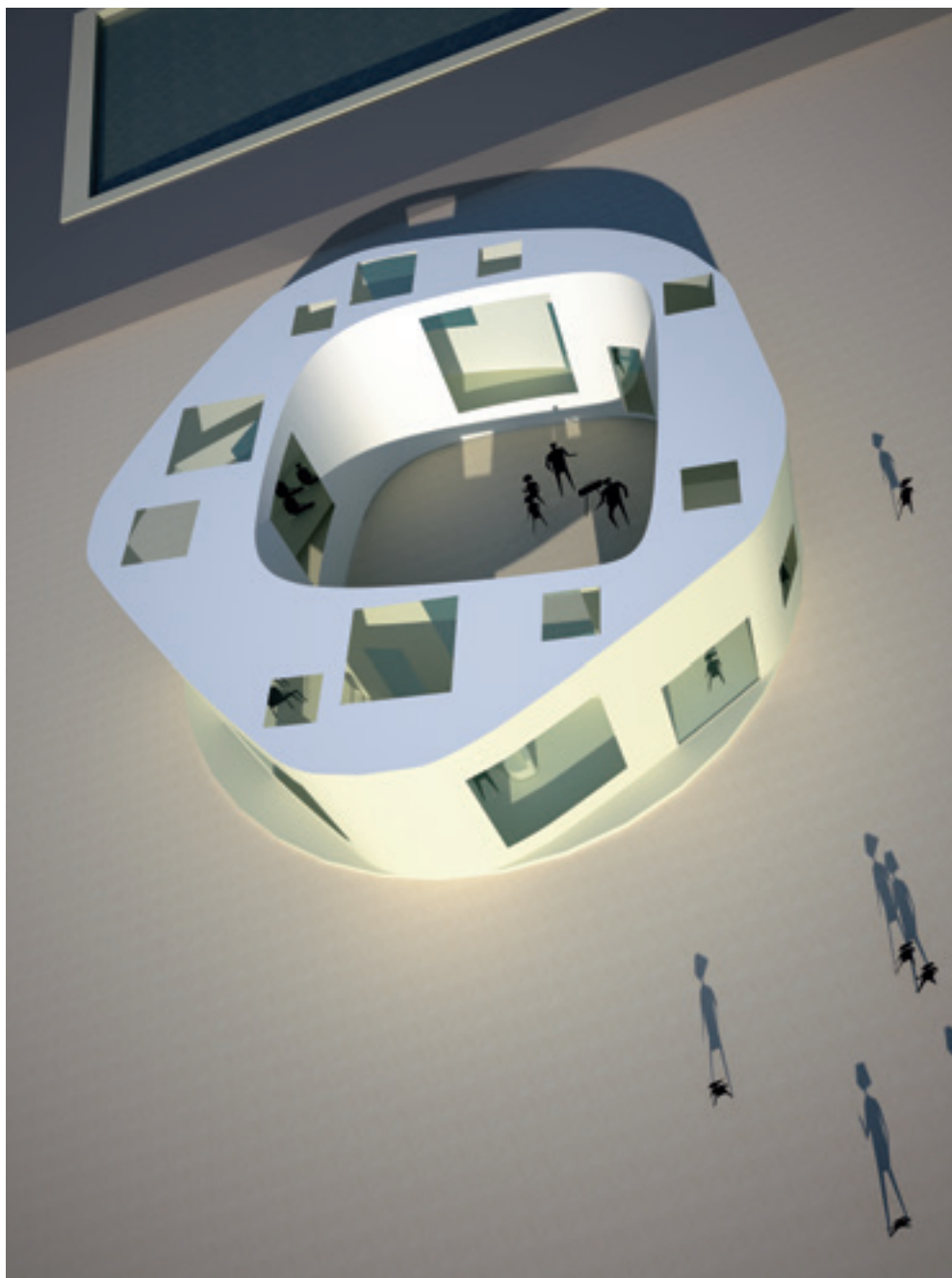




教員名：  
上原 雄史  
Yushi Uehara  
専門分野：  
建築設計



作品名 : みんなの家  
寸法 : 延べ床面積 150㎡ (概算)  
主構造素材: 木構造  
仕上げ : 仮設構造 外装EPDM膜 内装フェルト張り 床仕上げは地下断熱後コンクリート叩き  
制作年 : 2011スケッチ